



Det Europæiske Fællesskab ved Den Europæiske  
Fond for Udvikling af Landdistrikter og Ministeriet  
for Fødevarer, Landbrug og Fiskeri har deltaget  
i finansieringen af projektet.

# Besøgsrapport CHR 25166 Projekt mastitis 2011

Jørgen Katholm, Dato den 20. april 2011



**Besætningsbesøg, (CHR 25166), d. 20 april 2011****Hos:**

Vindingvej Mælkeproduktion  
Tømrebyvej 29  
Tømreby  
8653 Them  
Mobil 22783011  
E-Mail [sgo@mail.ru](mailto:sgo@mail.ru)

**Til stede ved besøget:** Preben, Erik Holm Christensen og Snorri Sigurdsson

**Kopi til:**

Dyrlæge Erik Holm Christensen, Dyrlægecentret Brædstrup Tlf 75751500  
E-mail [dyrl.centret.br@post.tele.dk](mailto:dyrl.centret.br@post.tele.dk)

**Baggrund for besøget var**

Deltagelse i projekt mastitis 2011

Udpeget pga betalactamase oktober 2010 Ct 27,7  
Staf aureus Ct 27,6 B-streptokokker Ct 40

**KONKLUSION**

- Besætningen var kraftigt ramt af falske kokopper siden januar 2010 det er nu stort set afhelet men kan have været en årsag til højere celletal i 2010 og flere stafylokok infektioner
- Selv om stalden generelt er nedslidt er køerne flot rene og har rene yvere uden sår
- Der kan dog med fordel skrubes på spalterne og især området mellemgang fra wellnesafdelingen og området foran goldkøerne bør holdes mere rent
- Det bør kraftigt overvejes at fortsætte med goldbehandling af mange køer da effekten har været meget flot
- Ældre køer er generelt mindre inficeret end end landsgennemsnittet dette kan i høj grad tilskrives værdien af goldko behandlingen med antibiotika
- Behandlede køer skal mærkes med to røde bånd på benene

## Beskrivelse af besætningsforhold.

Besætningen er udpeget til projektet pga betalactamaser reaktionen i oktober 2010 på 27,7

Prøverne siden Nytår 2011 har vist svingning for Betalactamase på fra 30,7 til 40

Af 29 prøver er 9 med reaktion 40

Besætningen drives sammen med besætning 23936 men da den besætning er smittet med B-streptokokker blandes kørerne ikke

Kalve der fødes på 25166 flyttes til 23936 når de er 14 dage

Derfra flyttes kalve der er 5-6 mdr. til kviehotel hvor de løbes

Fra kviehotel tages egne kvier henholdsvis hjem til 25166 og 23936

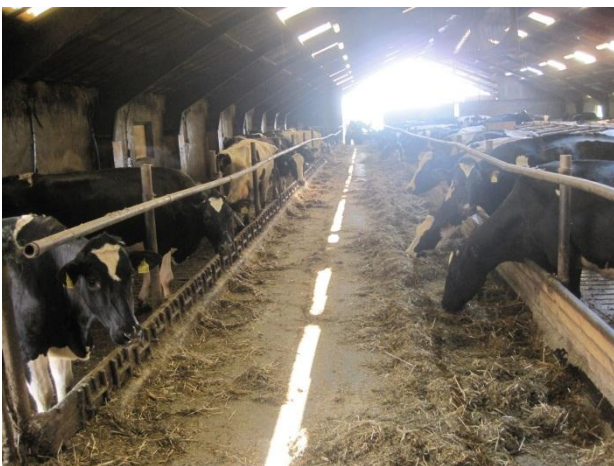
Besætningen har købt 100 ton ekstra mælkekvote til Jul 2010

Derefter udvidet med 7 ekstra kvier

Ydelse april 2011 til mejeri 9.500 l mælk/ko

Besætning 25166 får leveret foder fra 23936 uden kalk

Goldkørerne går på dybstrøelse men lukkes ind til foderbordet i to timer dagligt hvor de også får goldkomine-reler og får ellers Hø resten af tiden

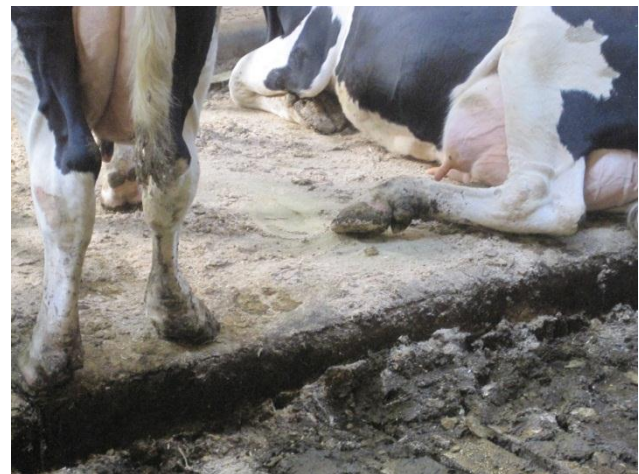


Nykælvere går i Dybstrøelse

Benyttes også som Wellnes område til halte køer 300 m<sup>2</sup> der gik ved besøget 41 køer passer OK ved minimum 7 m<sup>2</sup> pr ko men halte køer bør nok have mere plads

Kørerne kælver her efter de er flyttet fra goldkoområdet ca 8 dage tidligere

5-6 køer ad gangen flyttes til sengeafsnittet ca 3-5 uger efter kælvning



Der strøes med ca. ½ kg savsmuld pr ko pr dag 1 gang dagligt. Skrabes ned to gange dagligt  
Der benyttes ikke desinfektion i sengene

## Malkning og Celletal

Besætningen var kraftigt ramt af falske kokopper siden januar 2010 det er nu stort set afhelet men kan have været en årsag til højere celletal i 2010 og flere stafylokok infektioner

Der patte dyppes efter malkning med Udder Gold evt 4XLA hvis de falske kokopper er i stigning



Celletallet faldt fra omkring 350.000 til omkring 230.000 og nu i april 2011 er det geometriske tankcelletal 206.000

Differentieret vakuum niveau på pulsatorer og pattespids er droppet forår 2010

Nye Malkesæt hylstre i foråret 2010

Pattegummi skiftet til Uniflex 252 med forstærkning omkring krave også brugt siden forår 2010  
I 2010 blev alle køer goldkobehandlet frem til nytår

Nu goldbehandles køer med celletalsværdi 1 og 2 ikke senere overvejer ikke at goldbehandle ved værdi 1-3



Der skræbes ikke spalter

Selv om stalden generelt er nedslidt er køerne flot rene og har rene yvere uden sår

De rene køer afspejler sig også i PCR tallene for streptokok uberis der generelt er på 30-33

Der kan dog med fordel skræbes hyppigere især området mellemgang fra wellnesafdelingen og området foran goldkøerne bør holdes mere rent

20 ud af de 114 undersøgte køer har staf aureus infektion og altså ikke et stort infektionspres

Der er 3 køer med 36% af cellerne

24873-1693 Akut coli ved kontrol

24973-1685 Kronisk Staf aureus

1992 Akut CNS reaktion

Ko nr.	Celletalsværdi						Ønskes udsat	Kontrol dagen			
	2 DEC	6 JAN	3 FEB	3 MAR	31 MAR	7 APR		Celletal /1000	Kælvning Nr.	Dage fra	Kg EKM

## Sandsynligheden for yverinfektion

## Akut forhøjet celletal

Sund

Inficeret

024873-01685	y5	5	5	5	2	5	3.074*	2	230	25,7	12
01992	1	2	1	1	1	5	2.817*	3	153	28,8	13
02046	y2	3	2	3	1	3	229	3	216	21,0	1
02271	3	.	.	5	1	3	78	2	64	38,8	1

## Sandsynligheden for yverinfektion

## Forhøjet celletal

Sund

Inficeret

024873-01635	1	2	3	5	5	5	517	6	147	37,0	3
024873-01693	4	.	.	5	y5	z5	4.199*	3	59	11,9	11

## Enkeltdyrsundersøgelser

CKR-dyrmr Dato	DEK	Staf a	Staf sp	Lac-tam	B-str	Str d	Str u	Ent	C. Bovis	E. Coli	Kle	S. Mac	A. pyo
----------------	-----	--------	---------	---------	-------	-------	-------	-----	----------	---------	-----	--------	--------

Syg ved kontrol med lav ydelse Behandlet dyrlæge akut Coli d 7 april

24873-01683 07.04.2011	67	40	30,4	40	40	40	35,1	40	40	20,2	40	40	40
---------------------------	----	----	------	----	----	----	------	----	----	------	----	----	----

Kronisk staf aureus og høje celletal

24873-01685 07.04.2011	238	26,5	25,3	34,5	40	36,8	38,6	40	31,1	40	40	40	40
---------------------------	-----	------	------	------	----	------	------	----	------	----	----	----	----

Akut CNS infektion

1992 07.04.2011	161	40	24,8	32,9	40	40	40	40	33,8	33,3	40	40	36,1
--------------------	-----	----	------	------	----	----	----	----	------	------	----	----	------

YDELSESKONTROL 3 maj 2011

024873-01611	5	5	5	5	1	2		50	4	38	48,8	-
024873-01685	5	5	5	2	5	2		99	2	256	28,2	-
024873-01693	.	.	5	y5	z5	z2		83	3	85	28,6	-
01991	1	2	2	3	2	1		71	3	318	30,0	-
01992	2	1	1	1	5	1		30	3	179	30,1	-

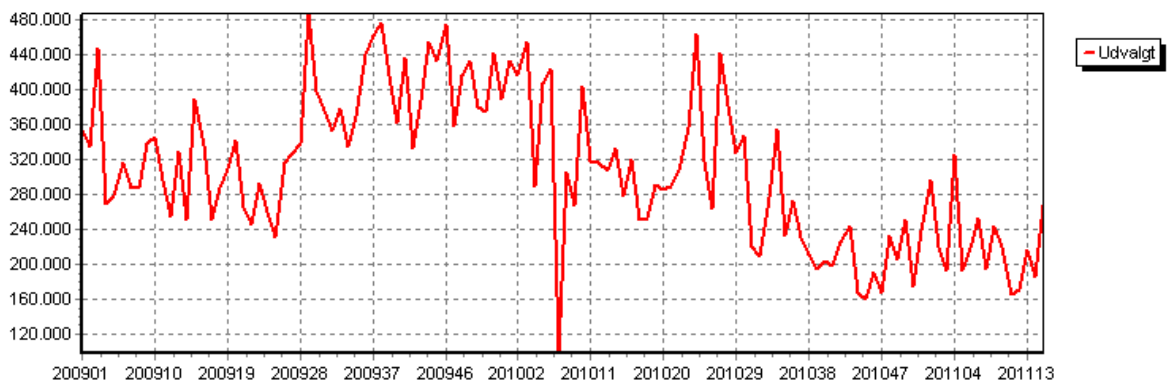
Behandlede køer skal mærkes med to røde bånd på benene



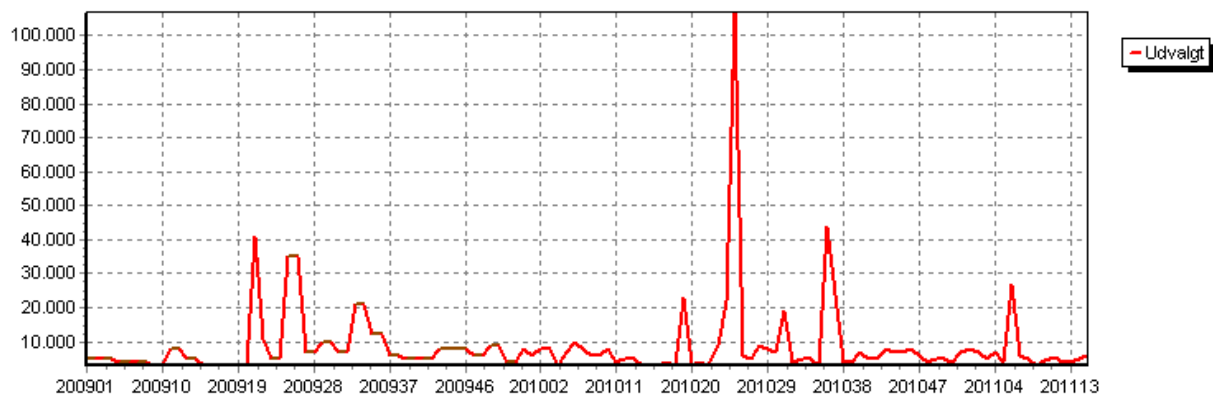
## Tankmælks PCR siden nytår

EJDNR	UDTAGDATO	VETLABNC	Staf. aurei	Enterococ	C. bovis	Beta-lacta	E.coli	Strep dysg	Staph sp	B-strep	Strep ube	Klebsiella	S. macesci	A. pyogenes	P. ind
25166	04-01-2011	Z011-0005	34,1	40	31	32,5	40	27,2	29,3	40	29,7	40	40	40	38,4
25166	09-02-2011	Z011-0117	36,9	40	33,5	34,1	40	34	30,3	40	29,6	40	40	40	36
25166	15-02-2011	Z011-0135	33,7	38	33	33,5	40	33,2	30,8	40	27	40	40	40	35,6
25166	04-03-2011	Z011-0192	33,4	37,7	33,8	33,2	40	34,5	30,5	40	32,5	40	40	40	35,8
25166	07-03-2011	Z011-0205	34,2	34,7	40	33,7	40	40	31	40	40	40	40	40	40
25166	08-03-2011	Z011-0205	38	31,4	36,6	34,6	40	36,8	32,5	40	33,8	40	40	40	35,7
25166	09-03-2011	Z011-0213	33,4	35	34,9	33,2	34	34,6	30,8	40	30,7	40	40	40	35,4
25166	10-03-2011	Z011-0218	40	40	40	40	38,8	40	35,2	40	33,2	40	40	40	40
25166	11-03-2011	Z011-0221	40	40	32,8	30,7	40	40	30	40	32,5	40	40	40	37,3
25166	12-03-2011	Z011-0226	40	38	34,1	40	39,4	40	29,9	40	37,7	40	40	40	36,7
25166	14-03-2011	Z011-0226	32,5	34,4	33,7	30,7	37,7	40	29,4	40	31	38,7	40	40	36,6
25166	15-03-2011	Z011-0244	36,4	40	36,3	40	40	40	32,6	40	32,7	40	40	40	37,6
25166	16-03-2011	Z011-0249	32,8	37,2	32,8	39,1	40	32,8	31,9	40	34	40	40	40	37,3
25166	17-03-2011	Z011-0257	34	37,7	32,7	33,3	40	36,9	30,7	40	33,5	40	40	40	37
25166	18-03-2011	Z011-0263	34,3	40	33,7	36,7	40	32,3	30,3	40	34,4	35,6	40	40	39,2
25166	19-03-2011	Z011-0272	38,1	38	32,7	40	40	40	33,5	40	36	40	40	40	40
25166	21-03-2011	Z011-0273	33,8	40	35,1	40	40	38,1	33,1	40	34,7	40	40	40	40
25166	22-03-2011	Z011-0279	35,3	40	34,6	36,9	40	40	32,2	40	34,3	40	40	40	40
25166	23-03-2011	Z011-0284	35,5	40	34	40	36,8	40	32,8	40	40	40	40	40	40
25166	24-03-2011	Z011-0293	40	40	38,9	40	40	40	35,1	40	37,9	40	40	40	40
25166	25-03-2011	Z011-0294	36,7	40	35,1	36,5	40	40	32,7	40	33,6	33,1	40	40	39,8
25166	26-03-2011	Z011-0300	35,3	40	33	33,2	40	40	32,4	40	33,6	40	40	40	40
25166	28-03-2011	Z011-0312	37,1	40	33,5	34,7	34,7	40	32,4	40	31,8	34,3	40	40	40
25166	29-03-2011	Z011-0319	34,3	40	33,9	34	40	40	31,5	40	30,9	40	40	40	40
25166	30-03-2011	Z011-0331	33,7	40	33,7	34,2	37,3	40	31,1	40	28	40	40	40	40
25166	31-03-2011	Z011-0334	38	37	31,9	40	38,7	40	29,8	40	28,6	40	40	40	40
25166	01-04-2011	Z011-0336	32,3	37,4	32,3	33,1	40	40	28,9	40	33,8	40	40	40	39,9
25166	02-04-2011	Z011-0338	33,6	39,1	31,6	40	38,5	33,4	30	40	32	40	40	40	37,7
25166	04-04-2011	Z011-0344	30,8	35,9	33,6	31,9	40	36,8	28,8	40	37,2	40	40	40	40

## Tankcelletal siden 1 januar 2009

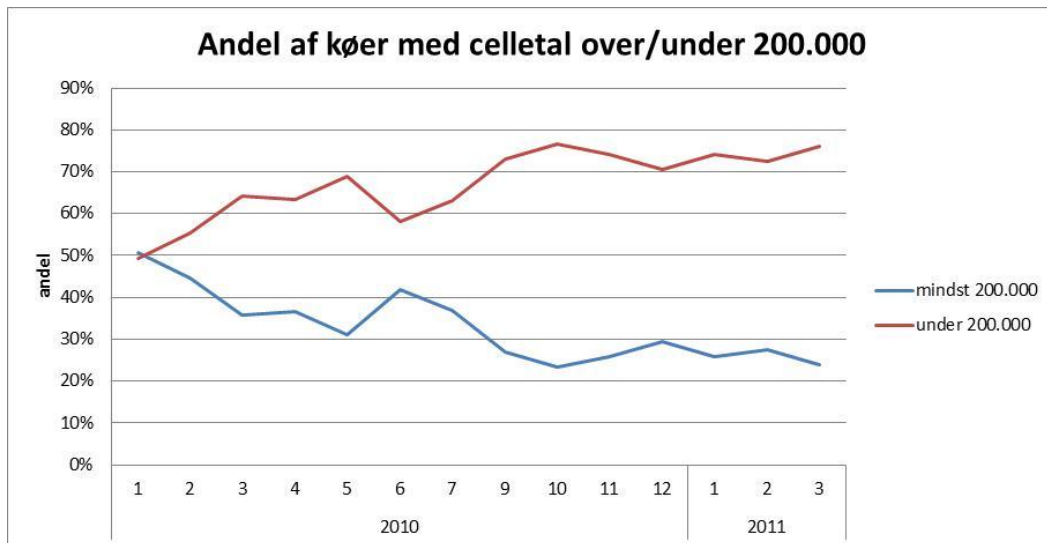


## Kintal siden 1 januar 2009





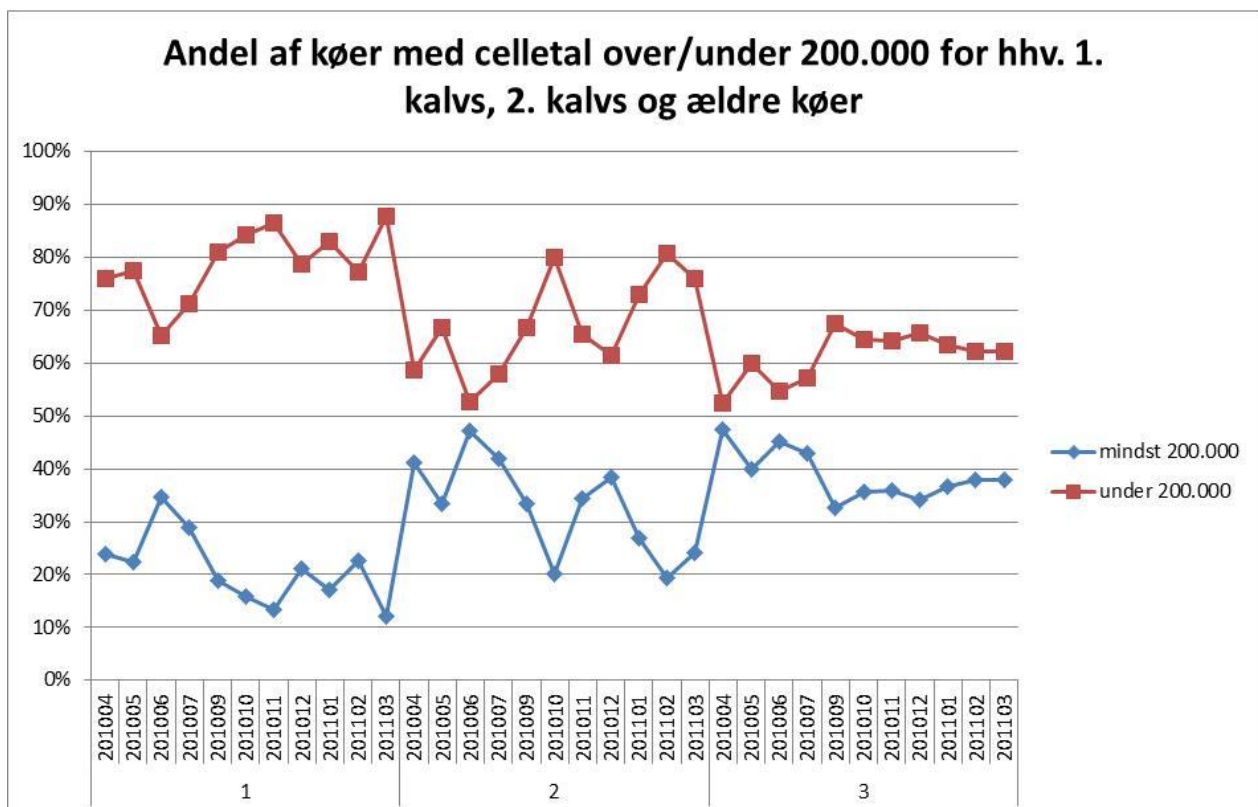
Dynamik i ko celletal i laktation og goldperiode infektion ved kocelletal over 200.000  
 Udviklingen i kocelletal under 200.000 afspejler fint udviklingen i besætningens tankcelletal  
 I marts 2011 nu 24% infektion landsgennemsnit i 2011 er på 30% altså flot



Udvikling i infektion i de forskellige laktationsstadier

1 kalvs	20	DK 18
2 kalvs	33	DK 32
3kalvs og ældre	39	DK 44

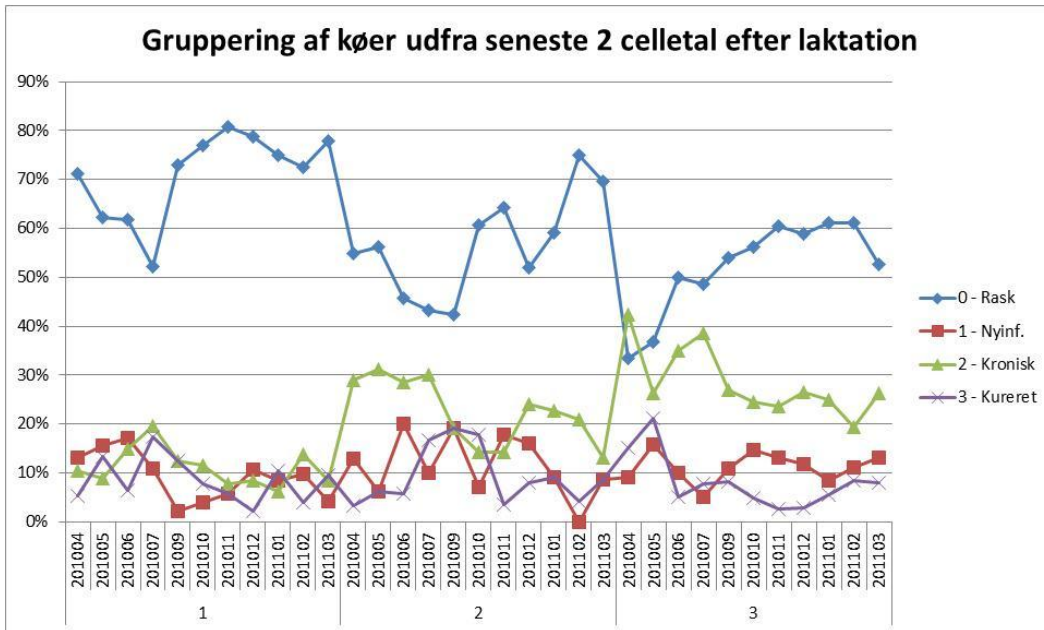
Specielt 3 kalvs køerne klarer sig bedre end landsgennemsnittet



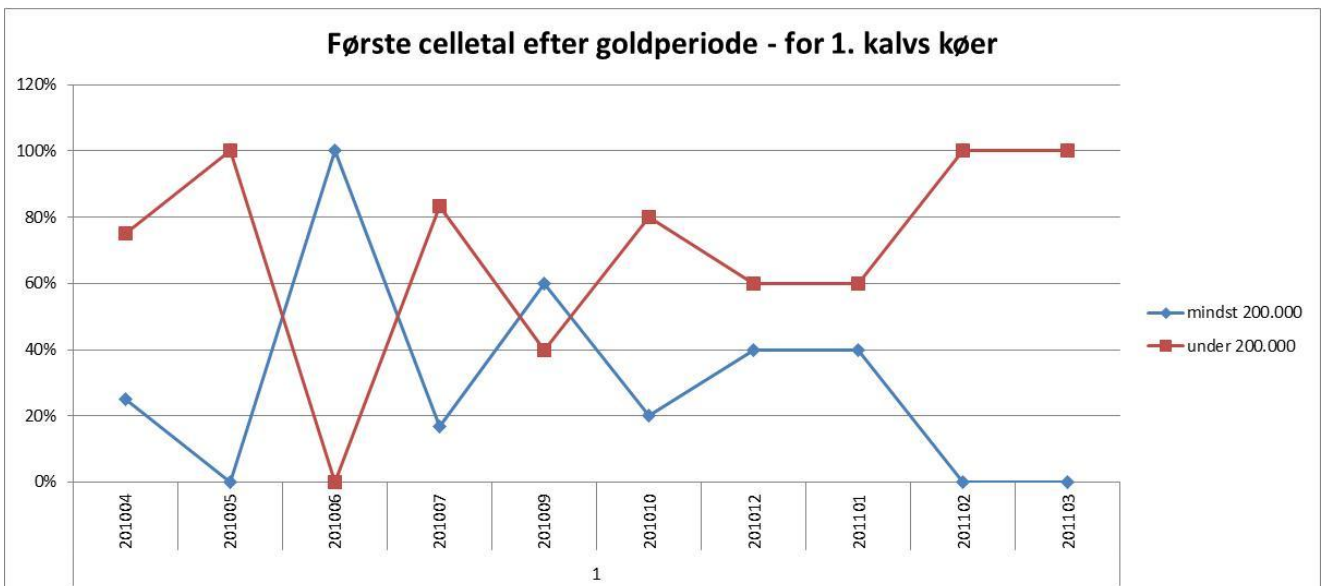
## Udvikling mellem to kontrolleringer

	Besætning	Gns i Danmark
Raske	62	61
Nyinficerede af raske	14	14
Kroniske	19	20
Helbredte af inficerede	31	31

Som det ses følger udviklingen generelt landsgennemsnittet



20,8 % af kvierne er inficeret ved første ydelseskontrol i DK er gennemsnittet på 23 men det bør bliver lavere



BESNR		25166				
Sum af AntalKoer		Kolonnenavn				
		0	1	2	3	Hovedtotal
Række	Rask	Nyinf.	Kronisk	Kureret		
2		51,9%	14,8%	3,7%	29,6%	100,0%
201004		66,7%	33,3%	0,0%	0,0%	100,0%
201005		75,0%	0,0%	0,0%	25,0%	100,0%
201006		100,0%	0,0%	0,0%	0,0%	100,0%
201007		0,0%	0,0%	100,0%	0,0%	100,0%
201009		75,0%	0,0%	0,0%	25,0%	100,0%
201010		50,0%	0,0%	0,0%	50,0%	100,0%
201011		0,0%	100,0%	0,0%	0,0%	100,0%
201012		0,0%	0,0%	0,0%	100,0%	100,0%
201101		50,0%	0,0%	0,0%	50,0%	100,0%
201102		100,0%	0,0%	0,0%	0,0%	100,0%
201103		0,0%	50,0%	0,0%	50,0%	100,0%
3		28,6%	14,3%	14,3%	42,9%	100,0%
201004		28,6%	0,0%	28,6%	42,9%	100,0%
201005		100,0%	0,0%	0,0%	0,0%	100,0%
201006		0,0%	50,0%	0,0%	50,0%	100,0%
201007		0,0%	33,3%	0,0%	66,7%	100,0%
201009		66,7%	0,0%	0,0%	33,3%	100,0%
201010		75,0%	0,0%	0,0%	25,0%	100,0%
201011		0,0%	0,0%	0,0%	100,0%	100,0%
201012		0,0%	0,0%	0,0%	100,0%	100,0%
201101		20,0%	40,0%	20,0%	20,0%	100,0%
201102		11,1%	33,3%	33,3%	22,2%	100,0%
201103		16,7%	0,0%	16,7%	66,7%	100,0%
<b>Hovedtotal</b>		<b>36,8%</b>	<b>14,5%</b>	<b>10,5%</b>	<b>38,2%</b>	<b>100,0%</b>

BESNR		25166				
Sum af AntalKoer		Kolonnenavn				
		0	1	2	3	Hovedtotal
Række	Rask	Nyinf.	Kronisk	Kureret		
Hverken gold/PFS		29,17%	16,67%	14,58%	39,58%	100,00%
Kun goldbeh.		50,00%	10,71%	3,57%	35,71%	100,00%
<b>Hovedtotal</b>		<b>36,8%</b>	<b>14,5%</b>	<b>10,5%</b>	<b>38,2%</b>	<b>100,0%</b>

Nyinfektion goldperioden ingen antibiotika 46 % (DK 34) Kureret 71 % (DK 47)  
 Goldbehandling 18 % (DK 24) 90 % (DK 63)

Det bør kraftigt overvejes at fortsætte med goldbehandling af mange køer da effekten har være meget flot

BESNR	25166					
Sum af AntalKoer	Kolonnenaevne					
		0	1	2	3	Hovedtotal
Rækkenavne	Rask	Nyinf.	Kronisk	Kureret		
<b>Hverken gold/PFS</b>						
201004	1	1	1	1		4
201005	2			1		3
201006				1		1
201007		1	1			2
201009	3			1		4
201010	2			1		3
201012				4		4
201101	3	2	1	3		9
201102	2	2	3	2		9
201103	1	2	1	5		9
<b>Kun goldbeh.</b>						
201004	3		1	2		6
201005	3					3
201006	1	1				2
201007				2		2
201009	4			2		6
201010	2			1		3
201011		1		1		2
201012				1		1
201102	1	1				2
201103				1		1
<b>Hovedtotal</b>	<b>28</b>	<b>11</b>	<b>8</b>	<b>29</b>		<b>76</b>